



Teigausroll-/Teilmaschinen Manuelle Tisch- Teigausrollmaschine - 400 mm breit

Technisches Datenblatt

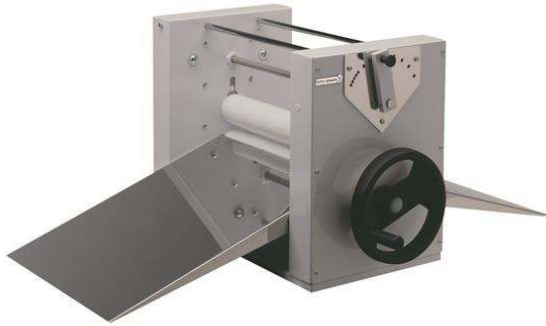
ARTIKEL #

MODELL #

NAME #

SIS #

AIA #



601549 (DLMP400)

Manuelle Tisch-
Teigausrollmaschine mit
400 mm Bandbreite

Kurzbeschreibung

Artikel Nr. _____

Tisch- Teigwalzwerk mit Teflon beschichteten Stahlwalzen. Für das manuelle ausrollen von Teigen. Geeignet auch für Blätterteige. Mit abnehmbaren Edelstahlbahnen, welche einfach gereinigt werden können.

Genehmigung: _____

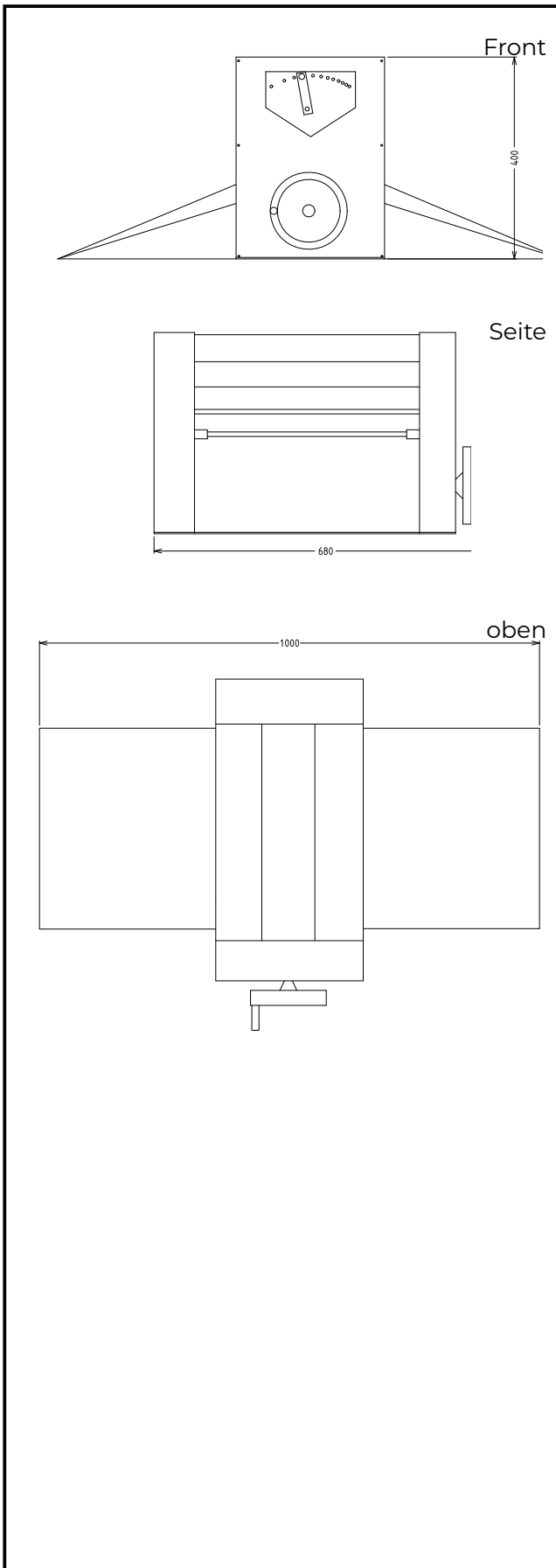
Hauptmerkmale

- Manuelle Teigausrollmaschine für kleine Betriebe.
- Zum Ausrollen von Teig für Bäckereien, Pizzerien, Pastashops.
- 400 mm Arbeitsbreite.

Konstruktion

- Für Tischaufstellung.
- Zylinder mit 60 mm \varnothing können für 0,1 bis 27 mm Ausrolldicke eingestellt werden.
- Abnehmbare, schräge Edelstahlklappen.
- Teflon beschichteter Stahlzylinder, 60 mm Durchmesser, mit Anti-Haft-Beschichtung, Stärke verstellbar von 0,1 - 34 mm.

Teigausroll-/Teilmaschinen
Manuelle Tisch- Teigausrollmaschine - 400 mm breit



Schlüsselinformation

Außenabmessungen, Länge:

601549 (DLMP400) 1000 mm

Außenabmessungen, Tiefe:

680 mm

Außenabmessungen, Höhe:

400 mm

Nettogewicht (kg):

35